

Les clés du code LPC

Clés des consonnes

d(dos) p(par) z(joue)		k(car) v(va) z(base)	
s(sel) r(rat)		b(bar) n(non) q(lui)	
t(toi) m(mare) f(fa) et toute voyelle non précédée d'une consonne (âge)		l(la) ç(chat) r(vigne) w(oui)	
g(gare)		j(filie) η(camping)	

Position des voyelles

 Côté a(ma), o(maux), œ(teuf-teuf) et toute consonne suivie d'un e muet (âme) ou isolée (Tom)	 Pommette ē(main), ø(feue)	 Bouche i(mi), ô(ton), ā(man)
 Menton ε(mais), u(mou), o(fort)	 Gorge œ(un), y(tu), e(fée)	

L'Association ALPC

« Contribuer à bâtir une société où l'éducation et l'avenir des enfants sourds seront semblables à ceux de tous les enfants »

Nos enjeux, nos actions :

- ▶ écouter, guider et soutenir les familles d'enfants sourds, former les parents et les professionnels,
- ▶ organiser des stages, lieux de formation, d'échange et d'entraide,
- ▶ promouvoir l'intégration scolaire en langue française, développer la recherche et diffuser les connaissances et les expériences sur le code LPC.

Nos valeurs :

- ▶ le plaisir de communiquer en français,
- ▶ la solidarité et le partage entre familles,
- ▶ l'intégration et l'autonomie.

Qui contacter ?

Au siège de l'association, nous répondons à vos questions, nous pouvons vous proposer des formations ou vous orienter. L'association est présente dans toutes les régions de France : nos correspondants départementaux, parents d'enfants sourds et/ou professionnels de la surdité, sont à votre disposition. N'hésitez pas à les contacter, en demandant leurs coordonnées au siège ou en consultant notre site Internet.

Le déclic du Docteur Cornett

Physicien et mathématicien américain, le Docteur Richard Orin Cornett fut vice-président du Gallaudet University.

Richard Orin Cornett pense que les livres ouvriront les portes de la connaissance à ses étudiants sourds. A sa grande surprise, il n'en est rien : la lecture est un exercice très difficile pour ces jeunes !

Il comprend que les difficultés d'accès à la langue écrite sont étroitement liées aux difficultés d'accès à la langue orale.

Il décide alors de créer un outil d'aide à la réception de la parole : le « **cued speech** » est né ! Introduit en France en 1977, il est aujourd'hui adapté à plus de 40 langues dans le monde.

21 rue des Quatre Frères Peignot (Hall E) - 75015 Paris
Téléphone : 01 45 79 14 04 - Fax : 01 45 78 96 14
Courriel : contact@alpc.asso.fr
Site Internet : www.alpc.asso.fr

Association nationale pour la promotion et le développement de la Langue française Parlée Complétée (ALPC)



parler
français
avec
les sourds



Association nationale pour la promotion et le développement de la Langue française Parlée Complétée (ALPC)

Le plaisir de communiquer

avec son entourage,
l'intégration et
l'autonomie en plus.

Quels bénéfices pour la personne sourde ?

- ▶ **Le code LPC offre à la personne sourde une réception confortable et précise de la langue orale.**
- ▶ L'enfant sourd peut en bénéficier dès son plus jeune âge, dans le plaisir de la communication, en famille, comme à l'école.
- ▶ Il découvre la langue française de façon naturelle et spontanée.
- ▶ Il développe sa lecture labiale et complète ses perceptions auditives.
- ▶ Il peut découvrir le plaisir de la lecture et accéder ainsi aux savoirs, sans travail accablant.
- ▶ Sans handicap linguistique, la personne sourde est autonome face au français lu, parlé, écrit.
- ▶ Un usage précoce du code LPC cantonne la surdité dans ses limites de handicap sensoriel.

Comment ça marche ?

La main près du visage accompagne, syllabe par syllabe, tout ce qui est dit. Apprendre le code LPC consiste à apprendre à combiner huit formes pour la main et ses cinq emplacements près du visage (voir « Les clés du code LPC »).

Avec ce codage manuel des sons de la langue, toutes les confusions de la lecture labiale sont levées.

Le français oral est alors perçu par la personne sourde sans ambiguïté, complètement et sans fatigue.

La scolarité

Pour la loi, « tout enfant handicapé est, de droit, un élève acteur de ses apprentissages ».

Le **Projet Personnalisé de Scolarisation (P.P.S.)** définit les modalités de sa scolarité, et les actions pédagogiques, sociales et éducatives adaptées.

Dans ce cadre, le **codeur scolaire** facilite l'accès au discours de l'enseignant. Il propose une intervention adaptée à chaque élève sourd, de l'école maternelle jusqu'aux études supérieures.

Membre de l'équipe spécialisée, il assure le lien avec l'équipe pédagogique d'accueil.



Avec le code LPC, la maîtrise du français

- Atout majeur de la scolarité
- Accès au plaisir de la lecture et à tous les savoirs
- Base de l'autonomie et de l'intégration

Les professionnels

- **Le médecin ORL**, ou l'audiophonologiste, évalue l'audition et suit l'évolution de l'enfant. C'est souvent lui qui annonce le diagnostic de surdité aux parents et qui les oriente vers les spécialistes appropriés.
- **L'audioprothésiste**, spécialiste de la correction auditive, adapte l'appareillage et assure les contrôles périodiques.
- **L'orthophoniste** éduque l'audition, la parole, le langage oral et écrit de l'enfant sourd et accompagne les parents.
- **L'enseignant spécialisé** prend en charge le soutien scolaire en collaboration avec l'enseignant d'accueil.
- **Le codeur** peut intervenir à la demande d'adultes sourds dans des situations variées. **Le codeur scolaire** accompagne l'élève dans l'utilisation de sa voie auditive, ainsi que dans ses apprentissages linguistiques et scolaires.

Vivre la surdité autrement



Nous utilisons le code LPC, tout le temps, du lever au coucher..

Ce n'était pas trop difficile d'apprendre les clés, mais il fallait être convaincus de l'utilité de ce mode de communication pour notre enfant sourd.

Nous avons été confortés dans notre choix quand notre fils a répété un mot codé, alors qu'il n'avait pas ses appareils auditifs.



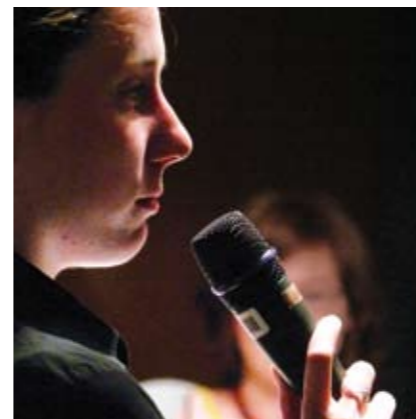
Le code LPC est un outil magique !

Lucas est encore dans l'acquisition de la langue. L'objectif est de continuer à lui donner de nouveaux mots, de nouvelles phrases, de nouveaux temps... Le code LPC est un outil magique : toutes les expressions, tous les mots sont permis !



Notre projet pour notre enfant sourd, c'est la langue française.

Nous utilisons le code LPC pour la structuration des phrases, notamment pour aider notre fille à faire de longues phrases. Camille augmente sa confiance en elle, ce qui lui permet d'enrichir son vocabulaire, de s'exprimer avec une syntaxe correcte. Ses progrès sont constants.



C'est un vrai complément pour la langue française !

Le LPC me permet d'éviter les confusions de la lecture labiale seule et de comprendre les mots, les phrases, les conversations sans risque de confusion. C'est un vrai complément pour la langue française !

Témoignage recueilli lors du stage d'été de l'ALPC.



Un peu de vocabulaire

Surdité sévère :

sans appareillage, seule la parole à voix très forte est perçue et la lecture labiale est très utilisée.

Surdité profonde :

sans appareillage, aucune parole n'est perçue et la lecture labiale est indispensable.

Langue des Signes Française (LSF) :

langue à part entière, sans dimension écrite, la LSF utilise le geste comme support de l'expression. Ses gestes s'organisent selon une syntaxe spécifique, différente de celle de la langue française.

Oralisme :

choix de communication qui vise au développement et au maintien de la dimension orale de la langue française pour la personne sourde.

Aides auditives :

appareillages destinés à compenser une perte auditive.

Les contours d'oreille ou les appareils intra auriculaires captent et adaptent le son aux besoins de la personne.

Dans certains cas, un implant cochléaire peut être proposé. Sa pose nécessite une intervention chirurgicale. L'implant cochléaire envoie un signal dans l'oreille interne pour stimuler le nerf auditif.

Lecture labiale :

consiste à observer la forme des lèvres de son interlocuteur pour en déduire le son émis. Le code LPC permet de combler les lacunes de la lecture labiale et de lever ses ambiguïtés.

Code LPC :

codage manuel des sons de la langue française. Les mouvements codés de la main sont associés à la parole. La personne qui code s'exprime en langue française. Grâce au code LPC, elle offre à son interlocuteur sourd une perception complète et sans ambiguïté du français oral.